

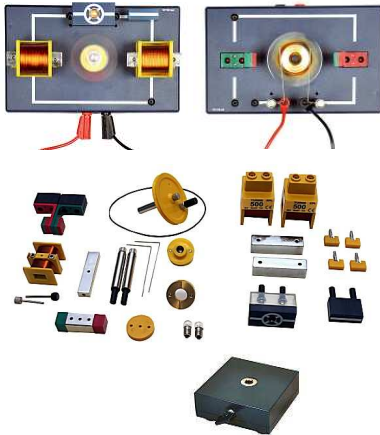
Motor-generator-model

3B SCIENTIFIC

Model om de werking aan te tonen van een elektrische gelijkstroommotor en van een gelijk- en wisselstroomgenerator. Bestaande uit een dubbel-T-anker met commutator en sleepborstels, een U-vormige magneet en een aandrijfwieltje met zwengel en riem. Gemonteerd op een basisplaat. Afmetingen: 150 x 130 x 70 mm. Voeding: 3...12 V=.

Art. nr. 1017801

246,00 €



Experimenteerset « motor-generator »

CHRISTIANI

Deze set is ontworpen voor gebruik op een magneetbord. Hij bestaat uit een 30-tal onderdelen voor het opbouwen van een gelijkstroommotor met permanente magneet, van een serie- en shuntmotor, van een binnen- en buitenpoolgenerator en van een gelijkstroomgenerator. De verschillende experimenten worden opgebouwd op de « motorbox » welke voorzien is van een magnetische bodem. Een ingebouwde motor zorgt voor de aandrijving van de rotor bij de generatormodellen. De aandrijving kan ook manueel gebeuren d.m.v. een wieltje met zwengel en riem. Afmetingen van de motorbox: 232 x 142 x 55 mm. Voeding: 0...9 V=.

Art. nr. 448081

325,00 €



Gelijkstroommotor, model

SCIENCÉTHIC

Eenvoudig motormodel voor leerlingenpracticum. Bestaande uit een stator met omkeerbare staafmagneet en een dubbel-T-anker met commutator en koolborstels. Voorzien van 4 mm-stekkerbussen. Afmetingen: 85 x 85 x 100 mm. Voeding: 3...9 V=.

Art. nr. 000-081

42,00 €



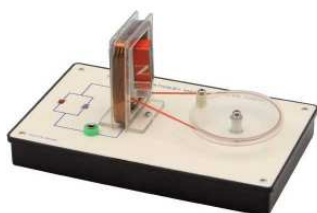
Motor-generator-model

CHRISTIANI

Low cost uitvoering voor leerlingenpracticum. Met dit model kan de werking van een gelijkstroommotor met permanente magneet, van een serie- en shuntmotor en van een gelijkstroomgenerator aangetoond worden. Bestaande uit een stator met inschuifbare blokmagneet of elektromagneet en van een dubbel-T-anker met commutator en sleepborstels. Gemonteerd op een kunststof sokkel met 4 mm-stekkerbussen. Afmetingen: 140 x 90 x 100 mm. Voeding: 3...6 V=.

Art. nr. 93858

35,55 €



Alternator, model

EDUMAD

Met dit model kan de werking van een wisselstroomgenerator met permanente magneet aangetoond worden. Bestaande uit een vaste spoel, een draaibare magneet en een aandrijfwieltje met zwengel en riem. De stroomrichting wordt weergegeven door een rode en groene LED. Gemonteerd op een kunststof sokkel met 4 mm-stekkerbussen. Afmetingen: 205 x 127 x 123 mm.

Art. nr. M5419

33,65 €