

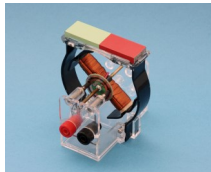
Motor-generator-model

3B SCIENTIFIC

Model om de werking aan te tonen van een elektrische gelijkstroommotor en van een gelijk- en wisselstroomgenerator. Bestaande uit een dubbel-T-anker met commutator en sleepborstels, een U-vormige magneet en een aandrijfwieltje met zwengel en riem. Gemonteerd op een basisplaat. Afmetingen: 150 x 130 x 70 mm. Voeding: 3...12 V=.

Art. nr. 1017801

308,00 €



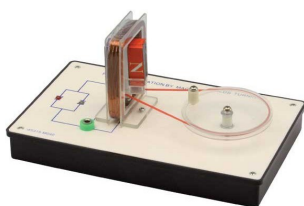
Gelijkstroommotor, model

SCIENCÉTHIC

Eenvoudig motormodel voor leerlingenpracticum. Bestaande uit een stator met omkeerbare staafmagneet en een dubbel-T-anker met commutator en koolborstels. Voorzien van 4 mm-stekkerbussen. Afmetingen: 85 x 85 x 100 mm. Voeding: 3...9 V=.

Art. nr. 000-081

60,55 €



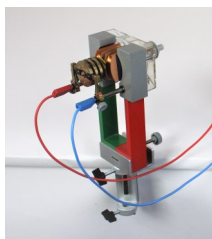
Alternator, model

EDUMAD

Met dit model kan de werking van een wisselstroomgenerator aangetoond worden. Bestaande uit een vaste spoel, een draaibare magneet en een aandrijfwieltje met zwengel en riem. De stroomrichting wordt weergegeven door een rode en groene LED. Gemonteerd op een kunststof sokkel met 4 mm-stekkerbussen. Afmetingen: 205 x 127 x 123 mm.

Art. nr. M5419

33,50 €



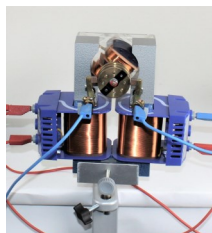
Statiefmateriaal niet inbegrepen

Demonstratieset « motor-generator »

Voor het opbouwen van een gelijkstroommotor met permanente magneet en van een gelijk- en wisselstroomgenerator. Bestaande uit een U-vormige magneet met een daarop passende stator met verplaatsbare sleepborstels, een dubbel-T-anker met 3 collectorringen (2 continu en 1 tweedelige) alsook een riemschijfje voor de bevestiging van het dubbel-T-anker en van de bijgeleverde zwengel. Deze set kan uitgebreid worden met de nodige toebehoren voor het opbouwen van een serie- en shuntmotor (ijzeren U-kern en spoelen). Prijs op aanvraag.

Art. nr. 06550.88

788,00 €



Aanvulling

Losse onderdelen

Art. nr.

U-vormige magneet (met gaten voor het motoropzetstuk)

06320.00

Motoropzetstuk

06550.00

Dubbel-T-anker

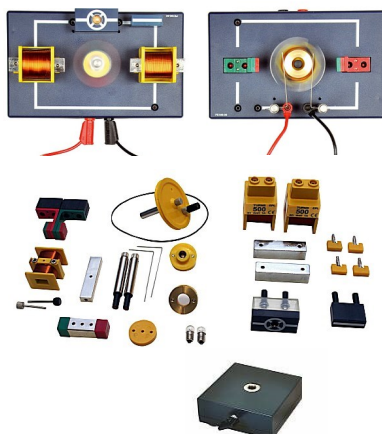
06554.00

Riemschijfje

06558.01

Zwengel

06559.01



Experimenteerset « motor-generator »

CHRISTIANI

Deze set is ontworpen voor gebruik op een magneetbord. Hij bestaat uit een 30-tal onderdelen voor het opbouwen van een gelijkstroommotor met permanente magneet, van een serie- en shuntmotor, van een binnen- en buitenpoolgenerator en van een gelijkstroomgenerator. De verschillende experimenten worden opgebouwd op de « motorbox » welke voorzien is van een magnetische bodem. Een ingebouwde motor zorgt voor de aandrijving van de rotor bij de generatormodellen. De aandrijving kan ook manueel gebeuren d.m.v. een wielje met zwengel en riem. Afmetingen van de motorbox: 232 x 142 x 55 mm. Voeding: 0...9 V=.

Art. nr. 448081

375,00 €